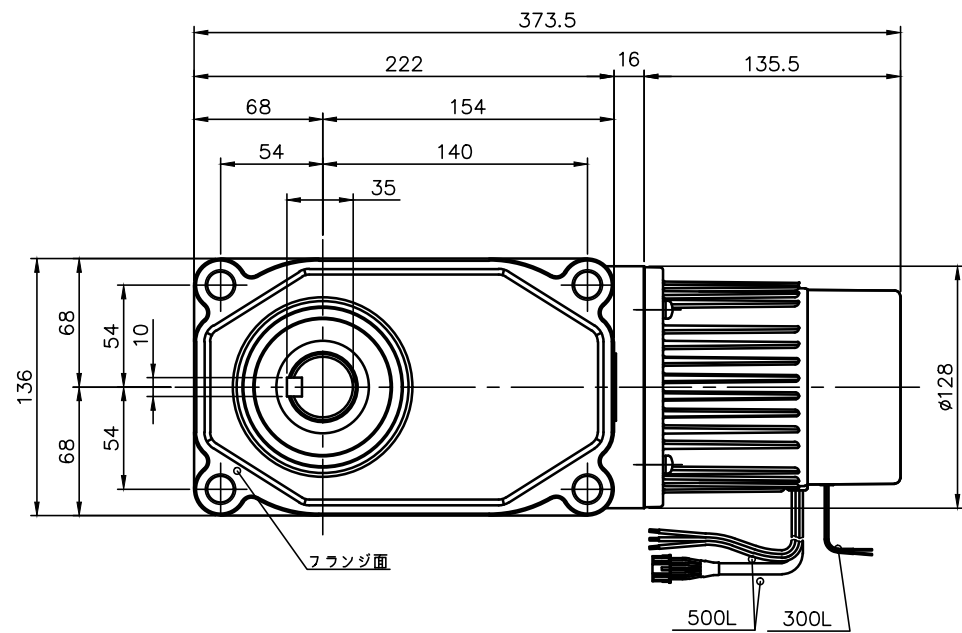
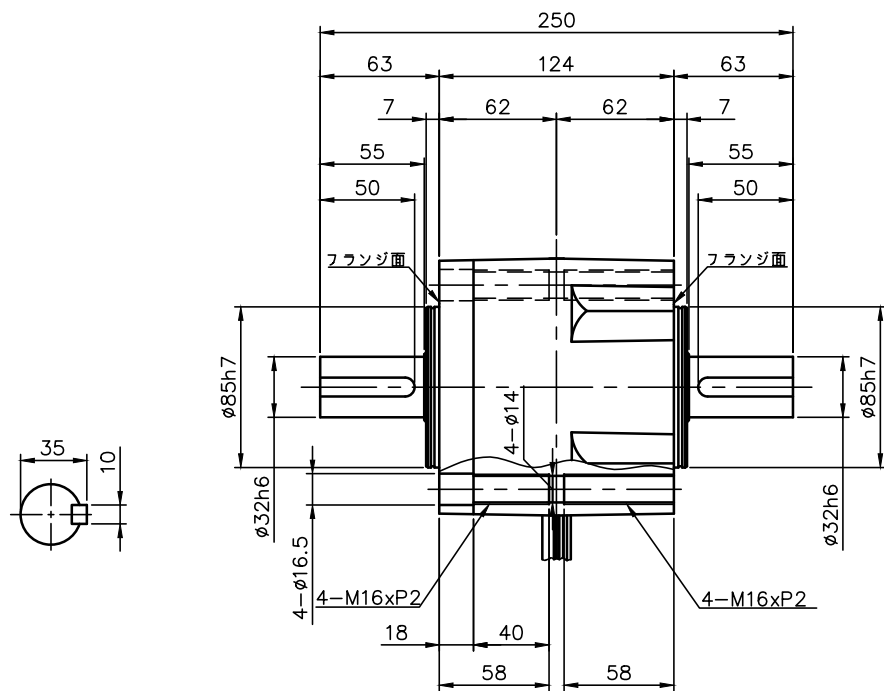


REVISIONS



電磁ブレーキ仕様 BRAKE SPECIFICATION	
方式 BRAKE TYPE	無励磁作動形 (スプリングクローズ) SPRING CLOSE
励磁電圧 INPUT VOLTAGE	DC 24V±10% (L2) DC 48V±10% (L4)
消費電流 (20℃) POWER CONSUMPTION (AT20℃)	0.58A (L2) 0.31A (L4)
保持トルク (モータ軸) BRAKE TORQUE	1.76N・m

モータ仕様 MOTOR SPECIFICATION	
名称 TYPE	バッテリー電源タイブラシレスDCモータ BRUSHLESS VARIABLE-SPEED GEARMOTORS
型式 FORM	全閉形 TOTALLY ENCLOSED FAN COOLED
出力 OUT PUT	400W
電圧 VOLTAGE	DC 24V (L2) DC 48V (L4)
回転速度 ROTATION SPEED	2500 r/min
定格 RATING	S1 CONT.
耐熱クラス INSULATION CLASSIFICATION	E種 CLASS E

減速機仕様 REDUCER SPECIFICATION	
名称 TYPE	GTR AR
枠番 FORM	32T
減速比 REDUCTION RATIO	1/80 1/100 1/120 1/160 1/200 1/240
潤滑 LUBRICATION	グリース GREASE
塗装 PAINT COLOR	グレー (マンセル値 9B6/0.5) GREY (MANSEL CODE: 9B6/0.5)

1. 出力軸キー寸法は JIS B 1301-1996 平行キーに依ります。
KEY DIMENSIONS AND TOLERANCES FOR OUTPUT SHAFTS ARE SPECIFIED BY JIS B 1301-1996

TITLE VF3FD32T-80~240N400L2A/L4A 外形寸法図 DIMENSION OF MODEL					
DRAWING NO. VF3FD32T-N400A					
USER					
NOTICE					
APPROVE	H.Hayashi	SCALE	1:4	UNIT mm	DATE 2017.10.02
CHECK	T.Wakabayashi				
DESIGN	K.Nishikawa				
			NISSEI CORPORATION		