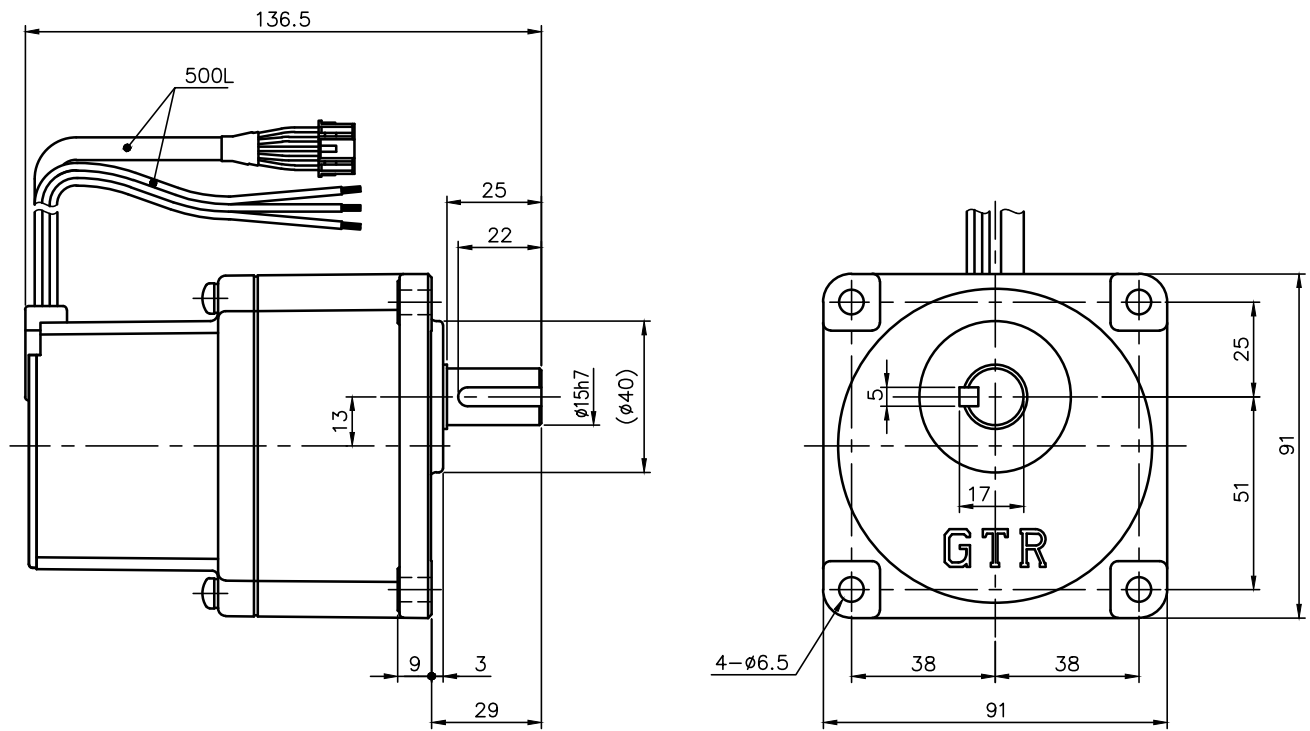


REVISIONS



モータ仕様 MOTOR SPECIFICATION	
名称 TYPE	バッテリー電源タイプブラシレスDCモータ BRUSHLESS VARIABLE-SPEED GEARMOTORS
冷却方式 COOLING METHOD	全閉自冷形 TOTALLY ENCLOSED NON-VENTILATED
出力 OUT PUT	50W
電圧 VOLTAGE	DC 12V (L1) DC 24V (L2)
回転速度 ROTATION SPEED	2500 r/min
定格 RATING	S1 CONT.
耐熱クラス INSULATION CLASSIFICATION	E種 CLASS E

減速機仕様 REDUCER SPECIFICATION	
名称 TYPE	GTR AR
枠番 FORM	15
減速比 REDUCTION RATIO	1/80 1/100 1/120 1/60 1/200
潤滑 LUBRICATION	グリース GREASE
塗装 PAINT COLOR	グレー (マンセル値 9B6/0.5) GREY (MANSEL CODE: 9B6/0.5)

2. (φ40) X3部は黒皮になっていますので、相手穴はφ40.5以上にしてください。
 (φ40) X3 PARTS ARE MATERIALS, SO PLEASE MAKE THE MATING HOLE φ40.5 OR MORE.
 1. 出力軸キー寸法は JIS B 1301-1996 平行キーに依ります。
 KEY DIMENSIONS AND TOLERANCES FOR OUTPUT SHAFTS ARE SPECIFIED BY JIS B 1301-1996

TITLE VGKC15-80~200N50L1A/L2A 外形寸法図 DIMENSION OF MODEL					
DRAWING NO. VGKC15-N50A					
USER					
NOTICE					
APPROVE	H.Hayashi	SCALE		UNIT	DATE
CHECK	T.Wakabayashi	1:2		mm	2017.10.02
DESIGN	K.Nishikawa			NISEI CORPORATION	