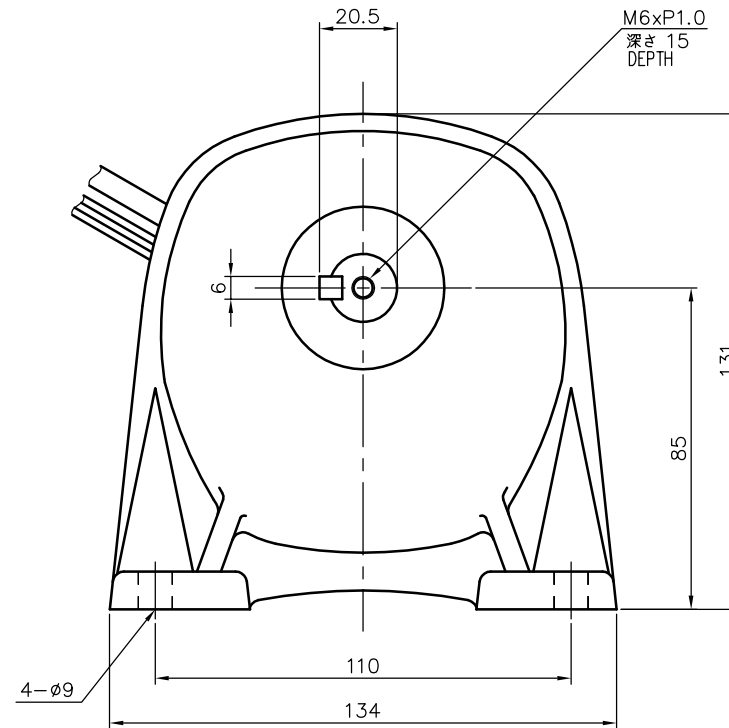
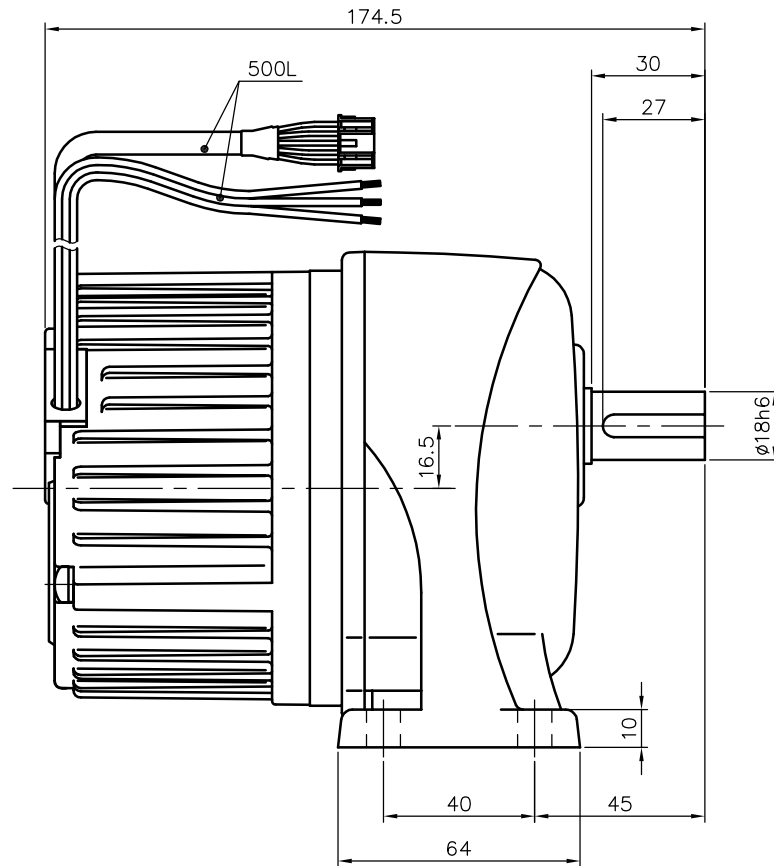


REVISIONS  
01\_2019.05.07



モータ仕様 MOTOR SPECIFICATION	
名称 TYPE	バッテリー電源タイプブラシレスDCモータ BRUSHLESS VARIABLE-SPEED GEARMOTORS
冷却方式 COOLING METHOD	全閉自冷形 TOTALLY ENCLOSED NON-VENTILATED
出力 OUT PUT	200W
電圧 VOLTAGE	DC 24V (L2) DC 48V (L4)
回転速度 ROTATION SPEED	2500 r/min
定格 RATING	S1 CONT.
耐熱クラス INSULATION CLASSIFICATION	E種 CLASS E

減速機仕様 REDUCER SPECIFICATION	
名称 TYPE	GTR AR
枠番 FORM	18
減速比 REDUCTION RATIO	1/5 1/10 1/15 1/20 1/25 1/30
潤滑 LUBRICATION	グリース GREASE
塗装 PAINT COLOR	グレー (マンセル値 9B6/0.5) GREY (MANSEL CODE: 9B6/0.5)

1. 出力軸キー寸法は JIS B 1301-1996 平行キーに依ります。  
KEY DIMENSIONS AND TOLERANCES FOR OUTPUT SHAFTS ARE SPECIFIED BY JIS B 1301-1996

TITLE		VGLC18-5~30N200L2A/L4A 外形寸法図 DIMENSION OF MODEL			
DRAWING NO.		VGLC18-N200A			
USER					
NOTICE					
APPROVE	H.Hayashi	SCALE		UNIT	DATE
CHECK	T.Wakabayashi	1:2	mm	2017.10.02	
DESIGN	K.Nishikawa	NISSEI CORPORATION			