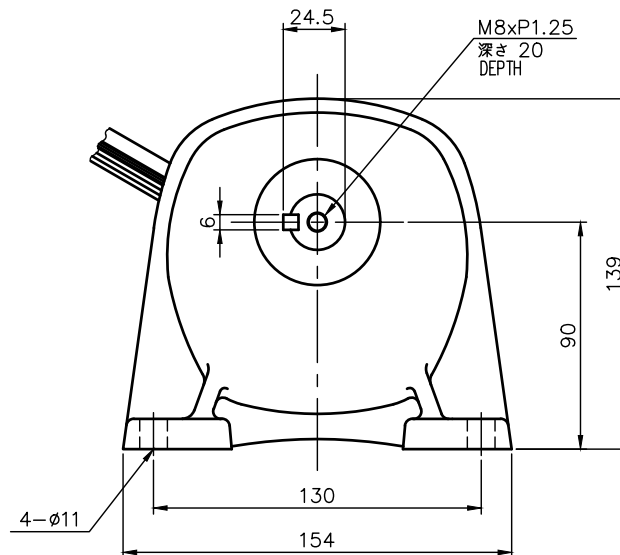
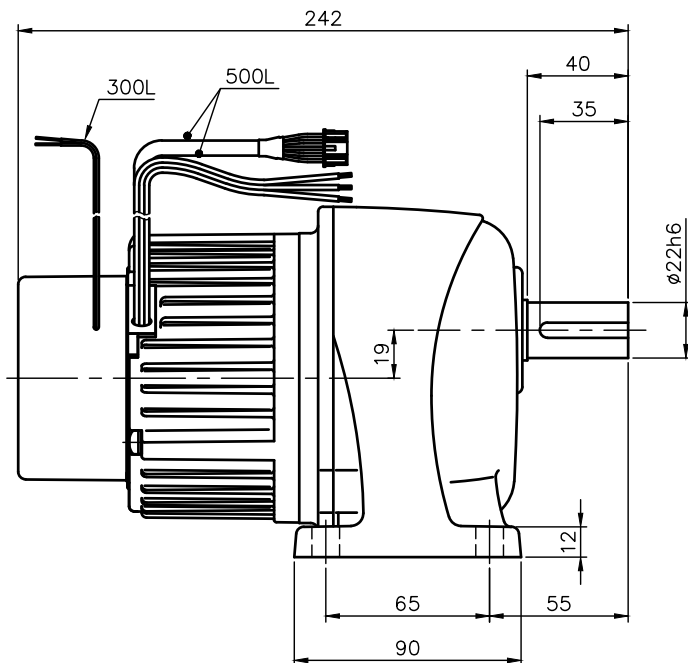


REVISIONS
01_2019.05.07



電磁ブレーキ仕様 BRAKE SPECIFICATION		モータ仕様 MOTOR SPECIFICATION	
方式 BRAKE TYPE	無励磁作動形 (スプリングクローズ) SPRING CLOSE	名称 TYPE	バッテリー電源タイプブラシレスDCモータ BRUSHLESS VARIABLE-SPEED GEARMOTORS
励磁電圧 INPUT VOLTAGE	DC 24V±10% (L2) DC 48V±10% (L4)	冷却方式 COOLING METHOD	全閉自冷形 TOTALLY ENCLOSED NON-VENTILATED
消費電流 (20℃) POWER CONSUMPTION (AT20℃)	0.58A (L2) 0.28A (L4)	出力 OUT PUT	200W
保持トルク (モータ軸) BRAKE TORQUE	0.95N・m	電圧 VOLTAGE	DC 24V (L2) DC 48V (L4)
		回転速度 ROTATION SPEED	2500 r/min
		定格 RATING	S1 CONT.
		耐熱クラス INSULATION CLASSIFICATION	E種 CLASS E

減速機仕様 REDUCER SPECIFICATION	
名称 TYPE	GTR AR
枠番 FORM	22
減速比 REDUCTION RATIO	1/40 1/50 1/60 1/80 1/100
潤滑 LUBRICATION	グリース GREASE
塗装 PAINT COLOR	グレー (マンセル値 9B6/0.5) GREY (MANSEL CODE: 9B6/0.5)

1. 出力軸キー寸法は JIS B 1301-1996 平行キーに依ります。
KEY DIMENSIONS AND TOLERANCES FOR OUTPUT SHAFTS ARE SPECIFIED BY JIS B 1301-1996

TITLE		VGLD22-40~100N200L2A/L4A 外形寸法図 DIMENSION OF MODEL			
DRAWING NO.		VGLD22-N200A			
USER					
NOTICE					
APPROVE	H. Hayashi	SCALE	1:3	UNIT mm	DATE 2017.10.02
CHECK	T. Wakabayashi				
DESIGN	K. Nishikawa				
				NISSEI CORPORATION	